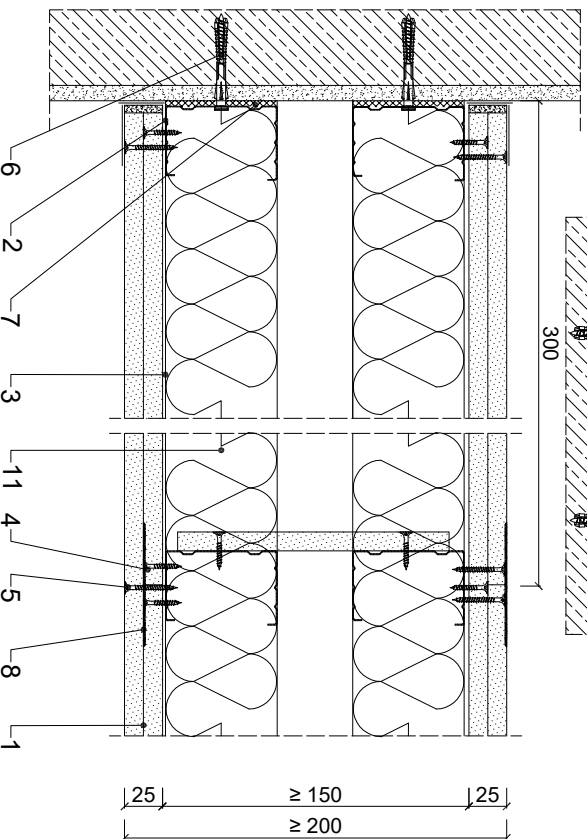
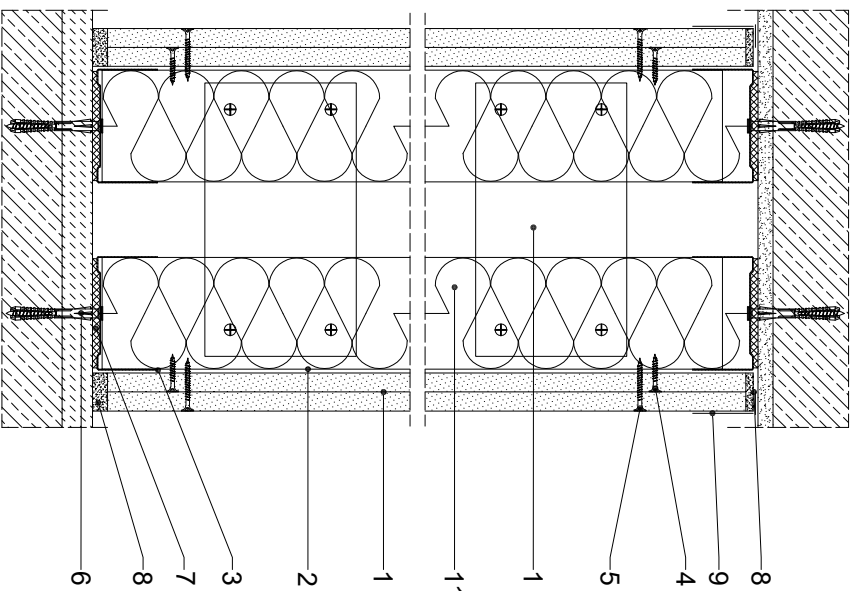


## Parametry techniczne




KLASA ODPORNOŚCI OGNIOWEJ EN <sup>1</sup>	GRUBOŚĆ	MASA	MASYWALNA WYSOKOŚĆ <sup>2)</sup>		PŁYTY GIPSOWO-KARTONOWE RIGIPS PRO (PRO)	RODZAJ PROFILU RIGIPS	WYPEŁNIENIE WIELKA MINERALNA
	G [mm]	M [kg/m <sup>2</sup> ]	H [mm]				
EI 30 <sup>1)</sup> REI 30 <sup>2)</sup>		49	6500	gr. 2x12,5 mm typ A lub Hydro typ H2		2xCW/UW 75 ULTRA-STIL	Wetna <sup>3)</sup> gr. 75 mm ISOVER Aku-Pyta / Akuplat + lub Polkem Uni
EI 60 <sup>1)</sup> REI 60 <sup>2)</sup>				gr. 2x12,5 mm Fire typ F <sup>4)</sup> , lub Fire+ Hydro typ DFH2			
EI 120 <sup>1)</sup> REI 120 <sup>2)</sup>	od 200	57					

- 1) Skład odnośnikowy: podbitane karpasze Ocean Technology (TB-OT-201) 8078 wyrażone 1, łącznie zalewane szwedzkie wagi mineralne i gęstości co najmniej 10 kg/m<sup>3</sup>, gęstość min. 5000 kg/m<sup>3</sup>.
- 2) Kształt szkieletu RIGPS może być: jakiegokolwiek kształtu, symetryczny lub niesymetryczny, w kształcie litery „Y”.
- 3) Płyta gęstościowa RIGPS Pro Free NF musi zostać zaizolowana przez płytę RIGPS Pro Free NF DF.
- 4) Dla odnośnika opowie E20, wymagania wypełnienia węża mineralnego.
- 5) EN: składowe odnośniki opowie PN-EN 1301-1-2.
- 6) Wskazanie odnośnika opowie.
- 7) Płyta gęstościowa RIGPS typ: DF/EN1 lub płytę gęstości RIGPS typ: GAF, GA-FM1 mogą być stosowane zamiennie z płytami gęstościowymi typu A, Hydro typ 12, Free typ F, Free typ DF lub Free Hydro typ DH2.

Zapotrzebowanie materiałowe na 1m<sup>2</sup>

MATERIAŁ	ZUŻYCIE
1 Płyta gipsowo-kartonowa Rigips PRO, (4PRO) typ A, Hydro typ H2, Fire typ F, Fire+ typ DF lub Fire+ Hydro typ DFH2 gr. 12,5 mm	4,10 m <sup>2</sup>
2 Profil Rigips CW 75 ULTRASTIL	7,20 m
3 Profil Rigips UW 75 ULTRASTIL	1,40 m
4 Wkręt Rigips TN 25 co 750 mm	24,00 szt
5 Wkręt Rigips TN 35 co 250 mm	48,00 szt
6 Kłosek rozporowy min Ø 6 co max 1000 mm	3,00 szt
7 Taśma uszczelniająca plankowa Rigips szer. 70 mm	2,20 m
8 Masa szpachlowa konstrukcyjna RIGIPS: VARIO, Premium Light, Q1 Zaczyna, SUPER	1,00 kg
9 Taśma spojnowa Rigips	2,80 m
10 Masa szpachlowa wykończeniowa RIGIPS: Premium Light, ProMix Finish Plus, Q2-Q3 Kończy, GOTOWA Q2-Q3 Kończy lub SUPER	0,20 kg
11 Wena mineralna szklana lub stalna np. ISOVER Aku-Płyta / Akuplat + lub Polterm Uni	1,00 m <sup>2</sup>

Nakłady materiałowe mają charakter przybliżony i nie zawierają odpadów



**Rigips**  
SAINT-GOBAIN

Saint-Gobain Construction Products Polska Sp. z o.o.  
 Biuro RIGIPS w Warszawie  
 ul. Cybirewki 9, 02-677 Warszawa  
 Biuro Doradztwa Technicznego: 800 163 121  
 E-mail: doradcy.techniczn@saaint-gobain.com  
 rigips.pl  
 BDO 000006702

Objekt:	
Lokalizacja:	
Typu rysunku:	<p style="text-align: center; font-weight: bold;">Ściana działowa Rigips 3,41.0422</p> <p style="text-align: center; font-weight: bold;">klasa odporności ogniowej EI(RE) 30, 60 lub 120</p>

Data:	Skala:	Nr detalu:	Opracował:
	1:5	3.41.0422	